

## L'analyseur VH350

D'un encombrement réduit, cet appareil présenté sous forme d'un coffret mural ou en valise est idéal pour les applications de mesure d'huile et de COV.

Les valeurs mesurées peuvent être indiquées :

- ◆ En ppm pour les COV
- ◆ En mg/m<sup>3</sup> pour les vapeurs d'huile .

Un four d'évaporation permet de mesurer les brouillards d'huile.

La grande sensibilité de la cellule permet de mesurer des valeurs inférieures à 0.01 ppm avec une précision de 5 ppb.

Les seuils d'alarme peuvent être réglés suivant le type d'huile à partir de 0,5mg/M<sup>3</sup> (0,1 mg pour certaines huiles)

Le VH 350 peut être utilisé

- ◆ En mesure de COV
- ◆ En mesure de vapeurs d'huile.
- ◆ Partiellement en mesure de brouillard d'huile.

Un écran tactile couleur ergonomique permet de paramétrer les différentes variables. La traçabilité est enregistrée sur **une carte SD au format CSV**.



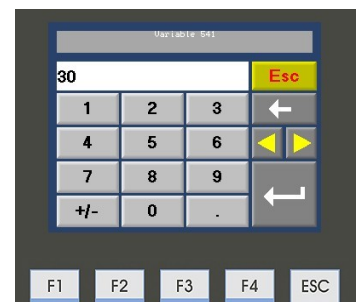
## Fonctionnalités

- Mesure en continu
- Indication permanente des mesures sur écran couleur
- Seuil d'alarme réglable
- Etalonnage des capteurs depuis l'écran de visualisation
- Contrôle du débit dans les cellules en permanence
- Chien de garde de tous les défauts
- Traçabilité des mesures sur carte SD
- Courbe de tendance et pic sur l'écran
- Utilisation simple et conviviale
- Coût de Maintenance réduit
- Programme spécifique à la demande
- Option Ligne tracée régulée à 50 °C
- **Option Mesure d'hygrométrie**
- **Option imprimante** permettant l'impression :
  - Horodaté avec informations :
    - - Utilisateur
    - - Numéro de lot
    - - Valeur mesurée

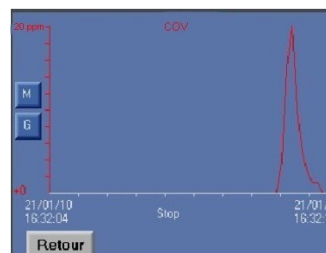
## Avantages



Écran utilisateur



Clavier ergonomique



Courbe et historique

Param	DATE (Mois-j)	ASPIRE (l/min)	ppm	mg/m <sup>3</sup>	TEMPERATURE (deg C)	Debit	Mode (Stop)
1	20/01/10	1546	0.02	0.002	45.00	0.0	OK
2	20/01/10	1546	0.02	0.002	45.00	0.0	OK
3	20/01/10	1554	5.35	0.443	45.00	0.0	OK
4	20/01/10	1607	0	0	45.00	0.0	OK
5	20/01/10	1714	9.17	0.81	45.00	0.0	Alarme
6	20/01/10	1714	7	0.65	45.00	0.0	OK
7	20/01/10	1716	3.98	0.34	45.00	0.0	OK
8	20/01/10	1716	2.25	0.20	45.00	0.0	OK
9	20/01/10	1717	4.08	0	45.00	0.0	OK
10	21/01/10	0	0	0	0	0	OK
11	21/01/10	0	0	0	0	0	OK
12	21/01/10	0	0	0	0	0	OK
13	21/01/10	0	0	0	0	0	OK
14	21/01/10	0	0	0	0	0	OK
15	21/01/10	0	0	0	0	0	OK
16	21/01/10	0	0	0	0	0	OK
17	21/01/10	0	0	0	0	0	OK
18	21/01/10	0	0	0	0	0	OK

Traçabilité XLS

« L'analyse au service des Hommes et de l'environnement »



# CARACTERISTIQUES

## Mécaniques

	Coffret métallique	Valise
Dimensions L x H x P	400 x 400 x 210 mm	450 x 380 x 500 mm
Poids	5 KG	10 KG
Protection	IP 55	

## Electriques

Alimentation	230VAC $\pm$ 15%
Consommation	1,6 A
Option batteries	NON

## Pneumatiques

Pression d'utilisation	1 à 10 bar
Débit dans cellule	0.2 L/ mn
Option pompe	OUI

## Utilisation

Température stockage	-20°C à + 50°C
Température utilisation	+ 0 à 50°C
Humidité non condensé	0 à 90%

## Capteur

Technologie	PID
Echelle	0 à 20 ppm ou 2 ppm
Temps de réponse	15 secondes (avec évaporateur)
Détection minimum	0,01 ppm ou 0.001 ppm
Précision	1%
Linéarité	1%
Répétitive	1%
Temps de chauffe	2 minutes
Chauffage évaporateur	140 °C

## Installation

